

Ideal für Doppelstockbe-
und entladung von Lkw

Wirtschaftlicher
Warentransport über
längere Strecken

Seitliche Fahrposition
mit leistungsfördernder
Ergonomie

Elektrische Lenkung für
ermüdungsfreies Rangieren

Schmale Bauweise und
hohe Wendigkeit



ESD 120/220

Elektro-Stand- und Seitsitzstapler (2.000 kg)

Die Elektro-Stand- und Seitsitzstapler ESD 120/220 sind sehr vielseitige und leistungsstarke Geräte bei der Handhabung von Lasten. Als Spezialist bei der Lkw-Doppelstockbeladung machen sie eine ebenso gute Figur wie beim wirtschaftlichen Transport von Lasten über längere Strecken.

Der ESD 120 als Standgerät ist mit einer Breite von nur 760 mm deutlich schmaler als eine Europalette. Damit schafft er die besten Voraussetzungen für eine mühelose Palettenpositionierung an Lkw-Bordwänden sowie für eine schnelle Be- und Entladung von Lkw insgesamt. Der klappbare Sitz bietet im Stand einen optimalen Seitenhalt, insbesondere bei häufigem Richtungswechsel. Für längere Strecken kann der Sitz heruntergeklappt werden, um die Beine zu entlasten. Häufiges Auf- und Absteigen wird durch die niedrige Einstiegshöhe von nur 245 mm erleichtert.

Der ESD 220 mit einer Fahrzeugbreite von 820 mm bietet ihrem

Fahrer als reines Seitsitzgerät ein Höchstmaß an Komfort und eignet sich daher besonders für den Transport über lange Strecken. Durch die Höhenverstellbarkeit des Fußbereiches ist eine ergonomische Arbeitsposition für jeden Fahrer gewährleistet.

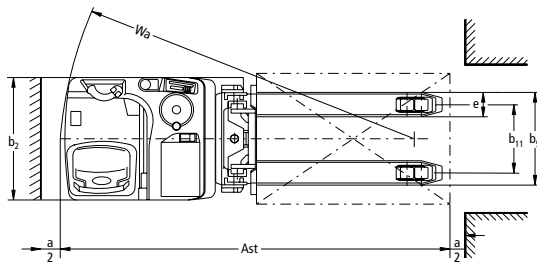
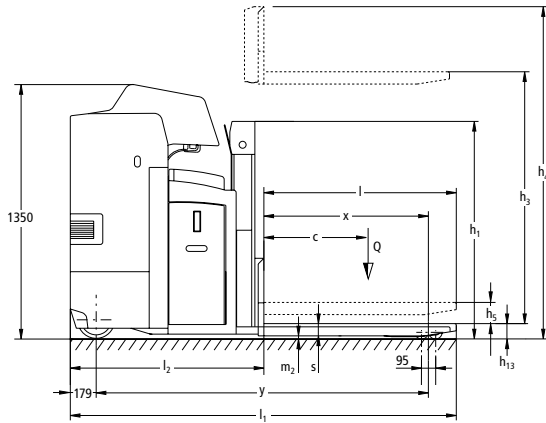
Alle Fahrzeuge verfügen über kraftvolle 24-V-AC-Fahrmotoren für starke Beschleunigung und hohe Endgeschwindigkeiten von bis zu 12 km/h. Dazu kommen die Vorteile der robusten Konstruktion: Rahmen und Lastteile sind für Tragfähigkeiten bis zu 2.000 kg ausgelegt.

Weitere Vorteile:

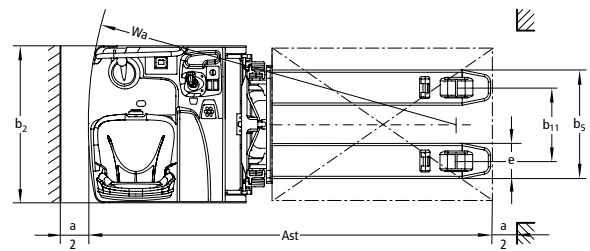
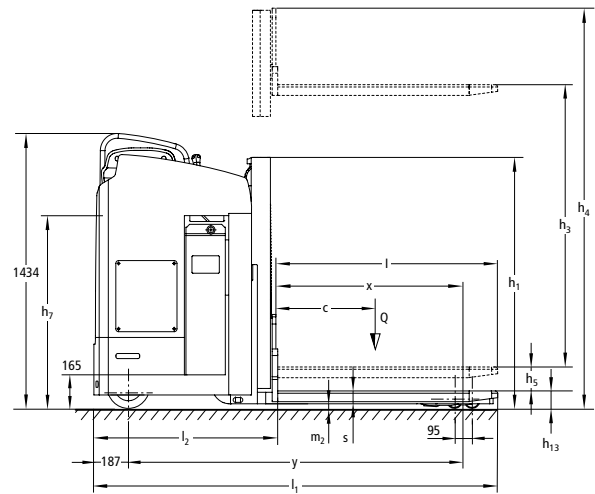
- Besonders robustes Chassis für höchste Beanspruchung.
- Display mit Lenkstellungsanzeige und Fahrprogrammwahl.
- Elektrische Lenkung für leichtes Rangieren mit wenigen Lenkradumdrehungen.
- Exzellenter Energiehaushalt für geringe Betriebskosten.

ESD 120/220

ESD 120



ESD 220



Technische Daten nach VDI 2198

			Jungheinrich		
			ESD 120	ESD 220	
Kennzeichen	1.1	Hersteller (Kurzbezeichnung)			
	1.2	Typzeichen des Herstellers			
	1.3	Antrieb	Elektro		
	1.4	Bedienung Hand, Geh, Stand, Sitz, Kommissionierer	Stand	Sitz	
	1.5	Tragfähigkeit/Last	Q t	2	2 ³⁾
	1.5.1	Tragfähigkeit/Last bei Masthub	Q t	1	
	1.5.2	Tragfähigkeit/Last bei Radarmhub	Q t	2	
	1.6	Lastschwerpunktabstand	c mm	600	
	1.8	Lastabstand	x mm	930	926 ²⁾
1.9	Radstand	y mm	1.835 / 1.905	1.734 ²⁾	
Gewichte	2.1.1	Eigengewicht incl. Batterie (s. Zeile 6.5)	kg	1.258	1.350
	2.2	Achslast mit Last vorn/hinten	kg	1.220 / 2.038	1.340 / 2.010
	2.3	Achslast ohne Last vorn/hinten	kg	884 / 374	982 / 368
Räder/Fahrwerk	3.1	Bereifung	Polyurethan		Vulkollan
	3.2	Reifengröße, vorn	mm	Ø 230 x 77	
	3.3	Reifengröße, hinten	mm	Ø 85 x 75	Ø 85 x 85
	3.4	Zusatzräder (Abmessungen)	mm	140x57	Ø 140 x 54
	3.5	Räder, Anzahl vorn/hinten (x = angetrieben)		1+1x/4	2-1x/4
	3.6	Spurweite, vorn	b ₁₀ mm	485	544
	3.7	Spurweite, hinten	b ₁₁ mm	380	
Grundabmessungen	4.2	Höhe Hubgerüst (eingefahren)	h ₁ mm	1.250	1.309
	4.3	Freihub	h ₂ mm	100	
	4.4	Hub	h ₃ mm	1.660	
	4.5	Höhe Hubgerüst ausgefahren	h ₄ mm	2.200	2.150
	4.6	Initialhub	h ₅ mm	105	110
	4.8	Sitzhöhe/Standhöhe	h ₇ mm	245	950
	4.15	Höhe gesenkt	h ₁₃ mm	90	
	4.19	Gesamtlänge	l ₁ mm	2.260	2.185
	4.20	Länge einschl. Gabelrücken	l ₂ mm	1.070	995
	4.21	Gesamtbreite	b ₁ /b ₂ mm	760	820
	4.22	Gabelzinkenmaße	s/e/l mm	65 / 190 / 1.190	65 / 185 / 1.190
	4.25	Gabelaußenabstand	b ₅ mm	570	
	4.32	Bodenfreiheit Mitte Radstand	m ₂ mm	20	25
4.34	Arbeitsgangbreite bei Palette 800 x 1200 längs	Ast mm	2.485	2.399	
4.35	Wenderadius	W _a mm	2.015	1.925 ²⁾	
Leistungsdaten	5.1	Fahrgeschwindigkeit mit/ohne Last	km/h	10 / 12	9,1 / 9,1
	5.2	Hubgeschwindigkeit mit/ohne Last	m/s	0,14 / 0,22	0,2 / 0,39
	5.3	Senkgeschwindigkeit mit/ohne Last	m/s	0,23 / 0,17	0,47 / 0,47
	5.8	Max. Steigfähigkeit mit/ohne Last	%	6 / 12	8 / 14
	5.10	Betriebsbremse		generatorisch	
Elektrik	6.1	Fahrmotor, Leistung S2 60 min.	kW	2,8	
	6.2	Hubmotor, Leistung bei S3 15%	kW	2,2	3,0
	6.3	Batterie nach DIN 43531/35/36 A, B, C, nein		B	nein
	6.4	Batteriespannung/Nennkapazität K5	V/Ah	24 / 375	24 / 465
	6.5	Batteriegewicht	kg	297	380
	6.6	Energieverbrauch nach EN 16796	kWh/h	0,66	0
	CO ₂ -Äquivalent nach EN 16796	kg/h	0,4		
Sonst.	8.1	Art der Fahrsteuerung		AC speedCONTROL	

¹⁾ Diagonal nach VDI: + 211 mm

²⁾ Lastteil gesenkt: + 78 mm

³⁾ Tragfähigkeit im Masthub: max. 1 t

Vorteile nutzen



Ergonomische Fahrerplatzanordnung beim ESD 120



Aktivierter Initialhub



Komfortable Sitzposition mit höhenverstellbarem Bodenblech beim ESE 220/320



Haltebügel für sicheren Aufstieg und als Montagemöglichkeit für verschiedene Optionen

Fahrzeugausstattung

ESD 120:

- Hochklappbarer Sitz als Rückenlehne im Fahrerstandbetrieb.
- Fußablage zur besseren Abstützung beim Sitzen und zur Entlastung der Beine.
- Gefederte Standplattform (optional) für deutliche Reduktion von Stößen an der Rampe bei der Be- und Entladung von Lkw.
- Taster für Hubfunktion ohne Umgreifen bedienbar.
- Wählen Sie zwischen Lenken rechts oder lenken links.

ESD 220:

- Fahr- und Hubsteuerung per Multifunktionshebel.
- Komfortsitz mit Gewichtseinstellung.
- Höheneinstellbares Bodenblech ermöglicht eine ergonomische Sitzposition für alle Körpergrößen
- Gepolsterte Armauflage.
- Gepolsterter Kniebereich.
- Niedrige Einstiegshöhe und der Einstiegsgriff ermöglichen ein einfaches Ein- und Aussteigen.

Ergonomie

- Fahrerplatzanordnung quer zur Fahrtrichtung für optimale Sichtverhältnisse und Vorbeugung von Nackenbeschwerden infolge häufiger Fahrtrichtungswechsel.
- Leichtgängige elektrische Lenkung und komfortable Bedienelemente für zusätzlichen Komfort.

Sicherheit

- Geschlossener Fahrerstand: Durch die zentrale Fahrerposition und der geschlossenen Fahrzeugkontur ist der Fahrer in jeder Fahrsituation optimal geschützt, insbesondere in hektischen Situationen an den Verladerrampen.
- Optimale Rundumsicht dank seitlicher Fahrposition des Fahrers.
- Sicherheitsschalter im Fußraum für ein Maximum an Sicherheit.
- Der stabile Fahrgriff bieten einen sicheren Halt, auch im Stehen.

Effizienz

- Optimale Energieversorgung beim ESD 120 mit Batterieleistung zwischen 375 Ah und 500 Ah, beim ESD 220 mit 375 Ah und 465 Ah für ausreichend Energie im Einsatz.
- Durch den seitlichen Batteriewechsel können die Batterien schnell getauscht werden.

Lithium-Ionen-Technologie

- Hohe Verfügbarkeit durch extrem kurze Ladezeiten: Bereits mit einer 30-minütigen Zwischenladung ist die Batterie zu 50%, nach 80 Minuten zu 100% geladen.
- Keine Batteriewechsel notwendig.
- Kosten sparen durch längere Lebenszeit und Wartungsfreiheit gegenüber Blei-Säure-Batterien.
- Keine Laderäume und Belüftung notwendig, da keine Gasbildung

Weitere Zusatzausstattung

- Hubgerüste bis 2,05 m.
- Lastenschutzgitter.
- Kühlhausausführung.

Jungheinrich
Vertrieb Deutschland AG & Co. KG

Friedrich-Ebert-Damm 129
22047 Hamburg
Telefon 0800 222 585858*

*Deutschlandweit kostenlos

info@jungheinrich.de
www.jungheinrich.de

Zertifiziert sind die deutschen Produktionswerke in Norderstedt, Moosburg und Landsberg. **ISO 9001**
ISO 14001

Jungheinrich Flurförderzeuge entsprechen den europäischen Sicherheitsanforderungen.



JUNGHEINRICH