

Larghezza del carrello di soli 820 mm

Larghezza corsia di lavoro ridotta

Posizione di seduta ergonomica

Tecnologia a corrente trifase

LION
technology



ESC 214/216/214z/216z

Elevatore elettrico con sedile laterale (1.400/1.600 kg)

Gli elevatori elettrici con sedile laterale ESC 214/216 sono i carrelli ideali anche per il prelievo e lo stoccaggio su lunghi percorsi. Con una larghezza di soli 820 mm l'ESC mostra tutto il suo potenziale nell'impiego in corsie strette, spazi di magazzino ristretti e per stoccaggio a blocco.

Il comodo sedile trasversale rispetto alla direzione di marcia garantisce all'operatore una visibilità ottimale. Grande vantaggio soprattutto nel caso di frequenti cambi di direzione di marcia. Grazie al piano calpestabile regolabile in altezza è possibile per operatori di diverse stature lavorare in una posizione rilassata.

Inoltre si aggiungono altri vantaggi:

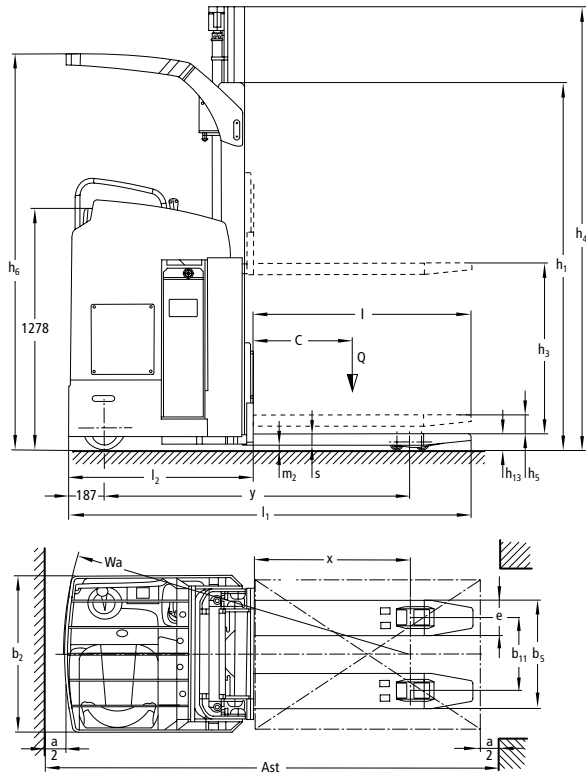
- Potente e innovativo motore trifase da 2,8 kW per massime prestazioni di traslazione e accelerazione.

- Portate residue elevate e potente motore di sollevamento.
- Telaio particolarmente robusto per le più alte sollecitazioni.
- Display con indicatore posizione sterzo e scelta di programmi di marcia (opzionale).
- Sterzo elettrico per manovre facilitate con pochi giri del volante.
- Costi di esercizio ridotti grazie a un'eccellente gestione dell'energia.

Il sollevamento razze degli elevatori ESC 214z/216z garantisce stabilità anche su pavimentazioni sconnesse. I comandi di tutte le funzioni di traslazione e di sollevamento sono facilmente azionabili tramite una comoda leva multifunzione. Grazie alla costruzione compatta e all'eccellente ergonomia, l'ESC è il carrello ideale per gli spazi ristretti.

JUNGHEINRICH

ESC 214/216/214z/216z



Versioni con montante standard ESC 214/216/214z/216z									
	Sollevamento h_3 (mm)	Altezza montante abbassato h_1 (mm)		Sollevamento libero h_2 (mm)		Altezza montante sollevato h_4 (mm)		Altezza del tettuccio di protezione h_6 (mm)	
		ESC 214 / 214z	ESC 216 / 216z	ESC 214 / 214z	ESC 216 / 216z	ESC 214 / 214z	ESC 216 / 216z	ESC 214 / 214z	ESC 216 / 216z
		A due stadi ZT	2800	-	1995	-	100	-	3372
	2900	1995	-	100	-	3422	-	2093	-
	3100	-	2145	-	100	-	3672	-	2243
	3200	2145	-	100	-	3722	-	2243	-
	3500	-	2345	-	100	-	4072	-	2288
	3600	2345	-	100	-	4122	-	2288	-
	4000	-	2595	-	100	-	4572	-	2288
	4100	2595	-	100	-	4622	-	2288	-
	4200	-	2695	-	100	-	4772	-	2288
	4300	2695	-	100	-	4822	-	2288	-
A due stadi ZZ	2800	-	1945	-	1373	-	3372	-	2093
	2900	1945	-	1420	-	3422	-	2093	-
	3100	-	2095	-	1523	-	3672	-	2243
	3200	2095	-	1570	-	3722	-	2243	-
	3500	-	2295	-	1723	-	4072	-	2288
	3600	2295	-	1770	-	4122	-	2288	-
	4000	-	2545	-	1973	-	4572	-	2288
	4100	2545	-	2020	-	4622	-	2288	-
	4200	-	2645	-	2073	-	4772	-	2288
	4300	2645	-	2120	-	4822	-	2288	-
A tre stadi DZ	4200	-	1945	-	1376	-	4770	-	2093
	4300	1945	-	1426	-	4830	-	2093	-
	5250	-	2295	-	1726	-	5820	-	2288
	5350	2295	-	1776	-	5880	-	2288	-
	6200	-	2615	-	2046	-	6790	-	2288

Dati tecnici secondo VDI 2198

		Jungheinrich					
				ESC 214	ESC 216	ESC 214z	ESC 216z
Caratteristiche	1.1	Costruttore					
	1.2	Modello del costruttore					
	1.3	Trazione	Elettrico				
	1.4	Posizione operatore	seduto				
	1.5	Portata/carico	Q t	1,4	1,6	1,4	1,6
	1.6	Distanza baricentro del carico	c mm	600			
	1.8	Distanza del carico	x mm	860	860	874 ²⁾	874 ²⁾
	1.9	Interasse ruote	y mm	1.648	1.648	1.677 ²⁾	1.677 ²⁾
	Pesi	2.1.1	Peso effettivo batteria inclusa (v. riga 6.5)	kg	1.590	1.590	1.660
2.2		Peso sull'asse con carico ant./post.	kg	1.316 / 1.674	1.340 / 1.850	1.285 / 1.775	1.370 / 1.890
2.3		Peso sull'asse senza carico ant./post.	kg	1.113 / 477	1.113 / 477	1.162 / 498	1.162 / 498
Ruote/relaio	3.1	Gommatura	Poliuretano				
	3.2	Dimensione ruote anteriori	mm	Ø 230 x 77			
	3.3	Dimensione ruote posteriori	mm	Ø 85 x 85			
	3.4	Dimensioni ruote stabilizzatrici (misurazioni)	mm	Ø 140 x 126			
	3.5	Numero ruote anteriori/posteriori (x = trazione)		2-1x/4			
	3.6	Carreggiata anteriore	b ₁₀ mm	544			
	3.7	Carreggiata posteriore	b ₁₁ mm	385			
Dimensioni base	4.2	Altezza montante (chiuso)	h ₁ mm	1.995			
	4.3	Sollevamento libero	h ₂ mm	100			
	4.4	Sollevamento	h ₃ mm	2.900	2.800	2.900	2.800
	4.5	Altezza montante sollevato	h ₄ mm	3.422			
	4.6	Sollevamento iniziale	h ₅ mm	0	0	125	125
	4.7	Altezza del tettuccio di protezione	h ₆ mm	2.095 ³⁾			
	4.8	Altezza sedile/altezza pedana-piattaforma	h ₇ mm	950			
	4.15	Altezza forche abbassate	h ₁₃ mm	90			
	4.19.4	Lunghezza totale incl. lunghezza forche	l ₁ mm	2.125	2.125	2.140	2.140
	4.20	Lunghezza incluso tallone forche	l ₂ mm	975	975	990	990
	4.21	Larghezza totale	b ₁ /b ₂ mm	820			
	4.22	Dimensioni forche	s/e/l mm	60 / 185 / 1.150	60 / 185 / 1.150	60 / 185 / 1.150	65 / 185 / 1.150
	4.25	Scartamento esterno forche	b ₅ mm	570			
4.32	Luce libera a metà passo	m ₂ mm	30	30	25	25	
4.34	Larghezza corsia di lavoro con pallet 800 x 1200 longitudinale	Ast mm	2.383 ¹⁾	2.383 ¹⁾	2.398 ¹⁾	2.398 ¹⁾	
4.35	Raggio di curvatura	W _a mm	1.843	1.843	1.872 ²⁾	1.872 ²⁾	
Dati sulle pre-stazioni	5.1	Velocità di traslazione con / senza carico	km/h	9,1 / 9,1			
	5.2	Velocità di sollevamento con / senza carico	m/s	0,15 / 0,24	0,13 / 0,24	0,14 / 0,23	0,14 / 0,23
	5.3	Velocità di abbassamento con / senza carico	m/s	0,42 / 0,42	0,42 / 0,42	0,42 / 0,38	0,42 / 0,38
	5.7	Pendenza superabile con/senza carico	%	7 / 12			
	5.10	Freno di esercizio		elettrico			
Impianto elettrico	6.1	Motore di traslazione, prestazione con S2 60 min.	kW	2,8			
	6.2	Motore di sollevamento, potenza a S3 10%	kW	3			
	6.3	Batteria secondo DIN 43531/35/36 A, B, C, no		no			
	6.4	Tensione batteria/capacità nominale batteria K5	V/Ah	24 / 465			
	6.5	Peso batteria	kg	380			
	6.6	Consumo energetico secondo EN 16796	kWh/h	0,94	1,02	0,94	1,02
		CO- Compatibile secondo EN 16796	kg/h	0,5	0,6	0,5	0,6
Varie	8.1	Tipo impianto elettronico	speedCONTROL AC				

¹⁾ Diagonale secondo VDI: + 190 mm

²⁾ Parte del carico sollevata: - 78 mm

³⁾ Vedere tabella per montante

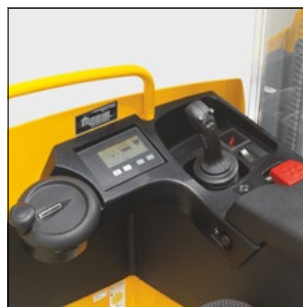
Vantaggi



Maniglia di sostegno per una salita sicura e possibilità di montaggio di varie opzioni



ESE 220/320 con maggiore comfort di seduta grazie alla regolazione in altezza del piano calpestabile



Disposizione ergonomica di tutti i comandi



Buona visibilità

Innovativa tecnologia a corrente trifase

Prestazioni superiori in combinazione ad una riduzione dei costi di esercizio. I vantaggi:

- Elevato rendimento grazie a consumi energetici ridotti.
- Potente accelerazione.
- Cambio della direzione di marcia più rapido.
- Nessuna spazzola in carbone: il motore di trazione è esente da manutenzione.
- Due anni di garanzia per il motore di trazione.

Ergonomia per un'alta produttività

La posizione del posto operatore trasversale rispetto alla direzione di marcia garantisce sia condizioni di visibilità ottimali sia un lavoro rilassato e senza torsioni provocati da frequenti cambi di direzione di marcia. Un tasto di sicurezza nel vano piedi garantisce il più sicuro utilizzo. Le altre caratteristiche ergonomiche sono:

- Sedile comfort con regolazione del peso.
- Bracciolo imbottito.
- Zona ginocchia imbottita.
- Maniglia per una salita sicura (contemporaneamente supporto per vano portaoggetti o terminale trasmissione dati).

Guida confortevole e sicura

Una regolazione della velocità mediante il comando a impulsi speedCONTROL garantisce la massima sicurezza e un

controllo della velocità di traslazione semplicissimo in ogni situazione.

- Protezione antiartramento su pendenze con attivazione automatica del freno.
- Velocità di traslazione costante su pendenze/rampe.
- Recupero di energia grazie al freno a rigenerazione.
- Comportamento di marcia particolarmente dolce e senza scatti.

Utilizzo semplice con buona visibilità

- Tutte le funzioni di traslazione e di sollevamento sono facilmente azionabili senza dover spostare la mano, tramite una comoda leva multifunzione.
- Idraulica proporzionale per un deposito preciso del carico.
- Sterzo elettrico facilmente accessibile.
- Posizione del sedile protetta all'interno del profilo carrello chiuso.
- Vista libera in tutte le direzioni di marcia senza zone d'ombra. Buona visibilità attraverso montante e tettuccio di protezione operatore.

Carrello stretto con elevata maneggevolezza

- Grazie ad una larghezza di soli 820 mm, l'ESC è ideale per l'impiego in corsie strette e per lo stoccaggio a blocco.
- Larghezza ridotta delle corsie di lavoro e posizione operatore protetta per un impiego ottimale anche in corsie di lavoro strette.

Robusto e con manutenzione ridotta

- Facile accesso ai componenti e all'elettronica.
- Apertura laterale per accesso al vano motore.
- Telaio robusto e chiuso.

Lunghi tempi operativi con batteria piombo acido

- Potente batteria 3 PzS 465 Ah.
- Estrazione laterale batteria mediante rulli.

Equipaggiamento aggiuntivo

- Molteplici vaschette portaoggetti.
- Sedile riscaldabile.
- Griglia reggicarico.
- Display (direzione di marcia, posizione sterzo, stato batteria, ore d'esercizio, orologio, programmi di marcia).

Tecnologia agli ioni di litio

- Elevata disponibilità grazie a tempi di carica estremamente brevi.
- Non è necessario un cambio batteria.
- Risparmio nei costi grazie alla lunga durata e all'assenza di manutenzione rispetto alle batterie piombo-acido.
- Non sono necessari locali di ricarica ed aerazione, perché non si formano gas.
- Durata più lunga con 5 anni di garanzia Jungheinrich.

Jungheinrich AG

Holzikerstrasse 5
5042 Hirschthal
Telefono 062 739 31 06

Carrare di Bergamo 107
6517 Arbedo-Castione
Telefono 091 829 00 32

info@jungheinrich.ch
www.jungheinrich.ch

Jungheinrich AG (Svizzera)
ISO 9001 / ISO 14001 /
OHSAS 18001



Certificazione dei
Sistemi di Gestione negli
stabilimenti di produzione
tedeschi di Norderstedt,
Moosburg e Landsberg

ISO 9001
ISO 14001

I mezzi di movimentazione
Jungheinrich sono conformi ai
requisiti europei di sicurezza



JUNGHEINRICH